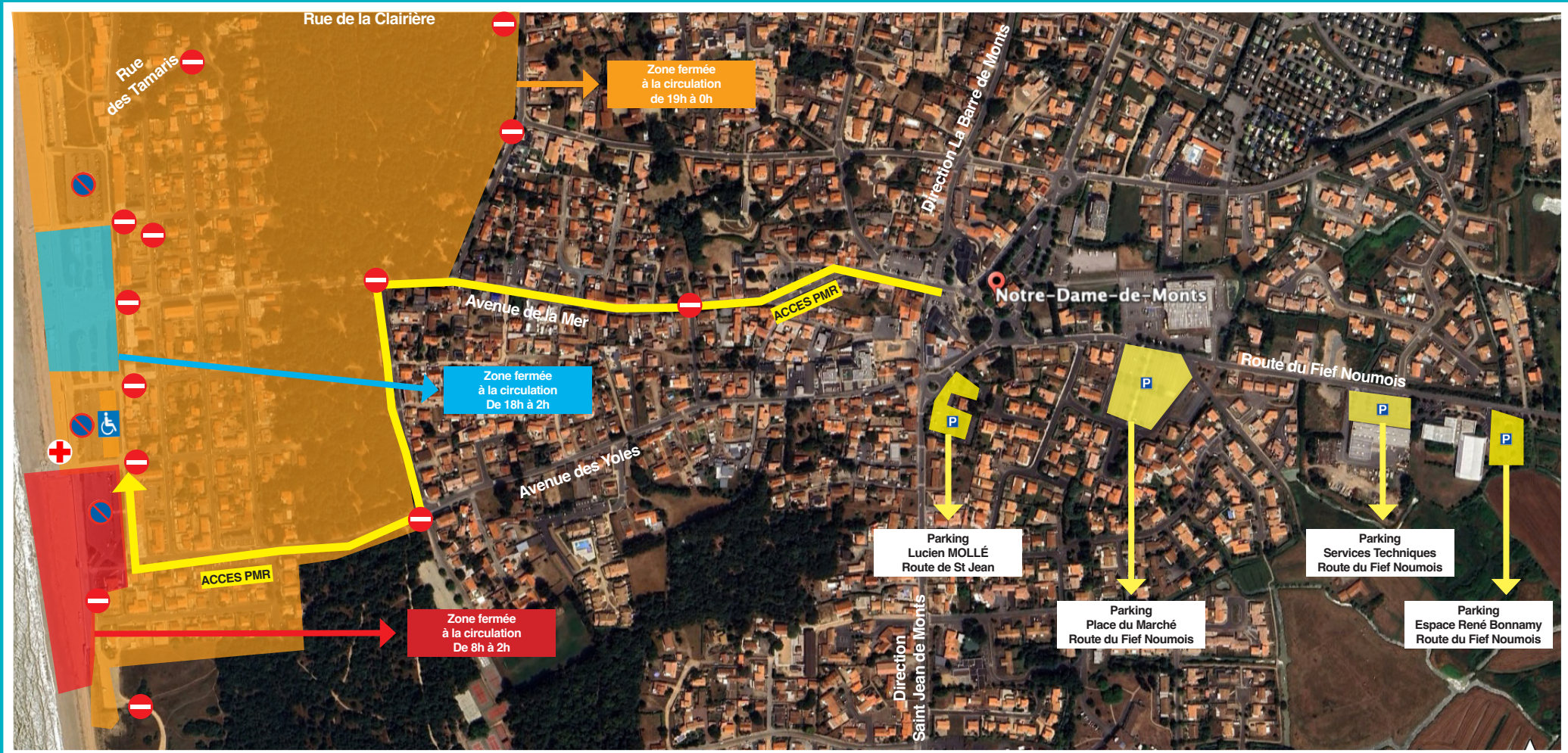


FEU D'ARTIFICE 15 AOÛT

Circulation et stationnements



- Accès PMR sur présentation de la Carte Mobilité Inclusion
- Parkings des Alizés et du Suroît fermés de 6h à 0h
- Parking Zéphyr fermé du 12/08 à 12h au 16/08 à 6h (dans le cadre du village des jeux et du feu d'artifice)
- Informations Mairie : 02 51 58 83 02